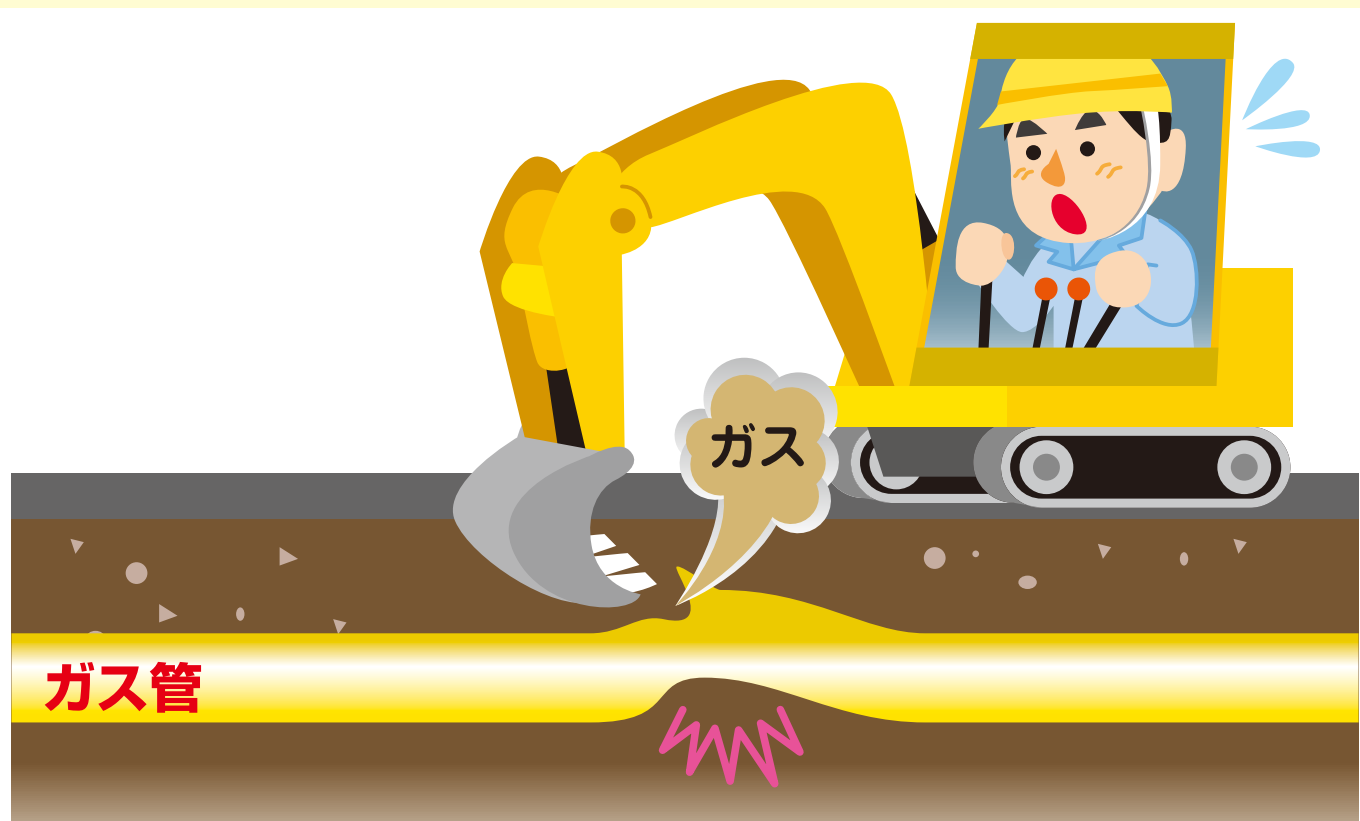


道路で工事をされる皆さまへ

# ガス事故防止のお願い



## ガス管損傷事故防止のポイント

### (1) 工事着手前の確認事項

- 工事計画をされましたら、**速やかに工事照会**を行ってください。
- 着工に先立ち、北陸ガスと**十分な協議**をしてください。
- 試掘により、ガス管の**正確な埋設位置**を確認してください。

### (2) 工事中の注意点

- ガス管付近の掘削は、“手掘り”でお願いいたします。

道路に埋設されているガス管は、平成11年3月の建設省通達により60cm以上の土被りで埋設することが可能となっています。

- ガス管と他の埋設物との離隔距離は、十分とるようお願いいたします。

### ● ガス管理設位置照会及び立会いに関するご連絡・お問い合わせ

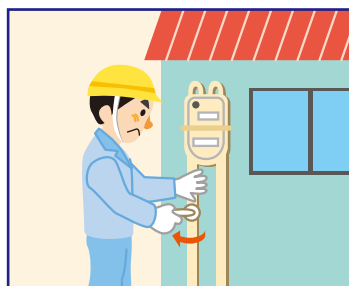
地域	所在地	連絡先
新潟市 (北区 東区 西区 中央区 江南区)	新潟供給センター 〒951-8586 新潟市中央区附船町1丁目4401番地	供給管理 TEL 025-229-7011 グループ FAX 025-223-0229
長岡市 見附市 小千谷市	長岡供給センター 〒940-0051 長岡市西神田町2丁目1番地2	供給管理 TEL 0258-39-9006 グループ FAX 0258-39-3203
三条市 加茂市 田上町	三条事務所 〒955-0043 三条市北中1番8号	三条供給 TEL 0256-32-9005 グループ FAX 0256-32-6555
柏崎市 刈羽村	柏崎供給センター 〒945-0114 柏崎市大字藤井2098番地5	供給 TEL 0257-23-9006 グループ FAX 0257-23-5200

# 万一ガスを管を損傷した場合の措置

損傷箇所のガス漏れを仮止めしてください。

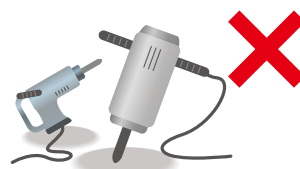


損傷箇所をビニールテープ、ウエス等でしっかりと止めてください。



引込管を損傷した場合は、そのお宅のメーターガス栓を閉止してください。

工事を中断して、火気や電動工具の使用は絶対に避けてください。



至急北陸ガスまでご連絡ください。

通報時には、以下の事項を必ず報告下さい。

- 工事の場所(住所)
- 工事の種別
- ガス漏れの程度、箇所
- 通報者の氏名、会社名、電話番号



多量のガス漏れや二次災害が発生するおそれのある場合は、付近住民への広報活動・避難誘導をしてください。また、同時に、消防(119)・警察(110)などの関係先へ通報してください。

## ガス漏れ等緊急の場合の連絡先



# 0570-00-9005

ナビダイヤルをご利用にならない場合

<お住まいの地域>

新潟市(北区・東区・西区・中央区・江南区)

長岡市・見附市・小千谷市

三条市・加茂市・田上町

柏崎市・刈羽村

<電話連絡先>

TEL 025-229-9005

TEL 0258-39-9005

TEL 0256-32-9005

TEL 0257-23-9005