

# 供給計画図

1:40000

北陸瓦斯株式会社

自 2022年度

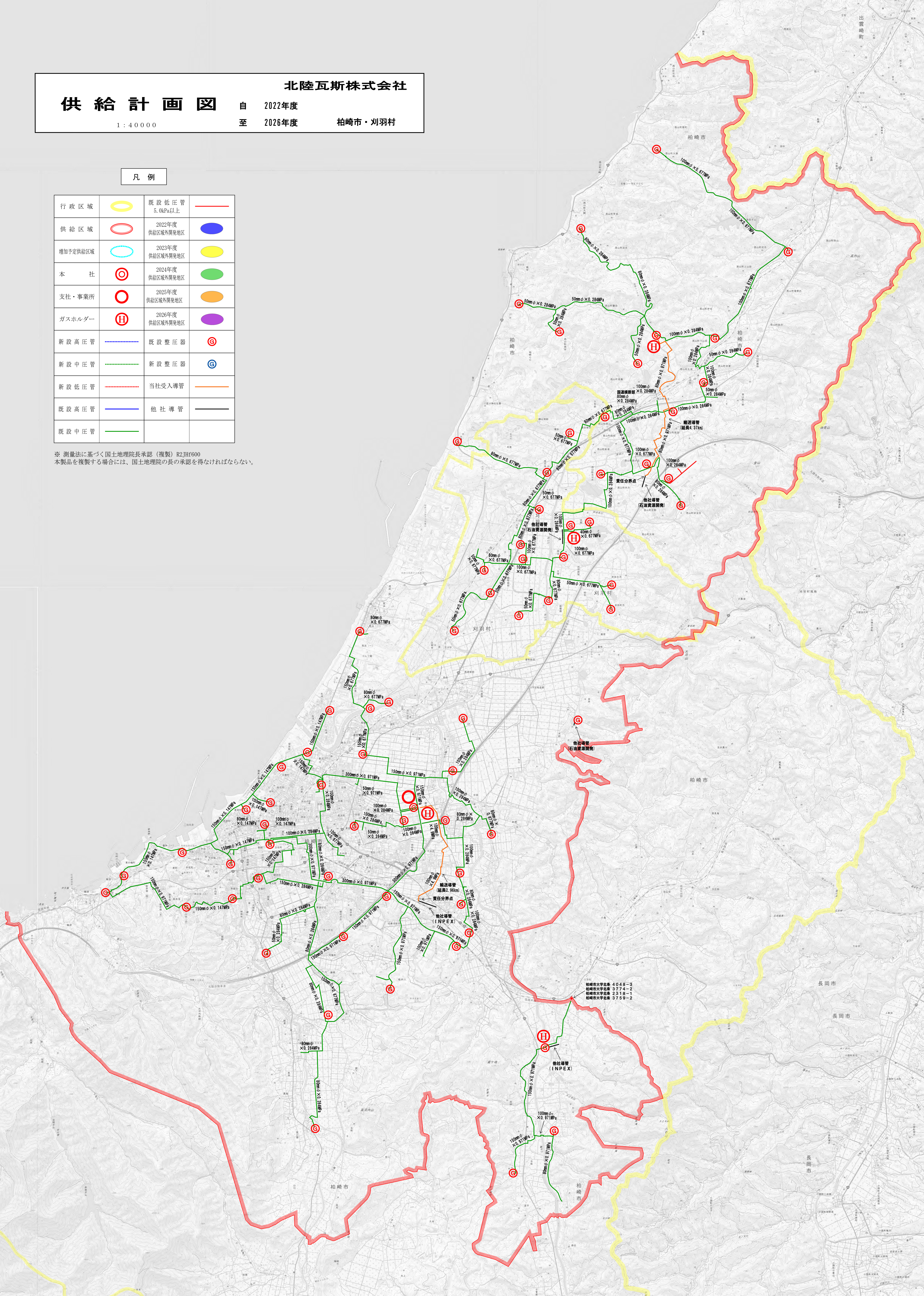
至 2026年度

柏崎市・刈羽村

## 凡例

行政区域		既設低圧管 5.0kPa以上	
供給区域		2022年度 供給区域外開発地区	
増加予定供給区域		2023年度 供給区域外開発地区	
本 社		2024年度 供給区域外開発地区	
支社・事業所		2025年度 供給区域外開発地区	
ガスホルダー		2026年度 供給区域外開発地区	
新設高圧管		既設整圧器	
新設中圧管		新設整圧器	
新設低圧管		当社受入導管	
既設高圧管		他社導管	
既設中圧管			

※ 測量法に基づく国土地理院長承認（複製）R2JHf600  
本製品を複製する場合には、国土地理院の長の承認を得なければならない。



柏崎市大字北条 4048-3  
柏崎市大字北条 3774-2  
柏崎市大字北条 2318-1  
柏崎市大字北条 3759-2