

今がチャンス! ENE-FARM がスマート!

無理なく
環境にやさしい暮らしの実現

家庭用燃料電池
コージェネレーションシステム
エネファーム



※戸建用

今なら



1台 **38** (上限) 万円の
補助金が国から
支給されます!

補助金は国の予算がなくなり次第終了します。

※国からの補助金のほか、更に自治体から補助金が交付される場合がございます。詳しくはお問い合わせください。

環境性

1年間のCO₂の量を
約**1.4t**も減らせます!

約**100本** =

杉の木約100本の
植林に相当



エネファーム
1台

節電

家中の電力量の
約**67%**をまかなえます!

電気代が大幅に
節約できます。

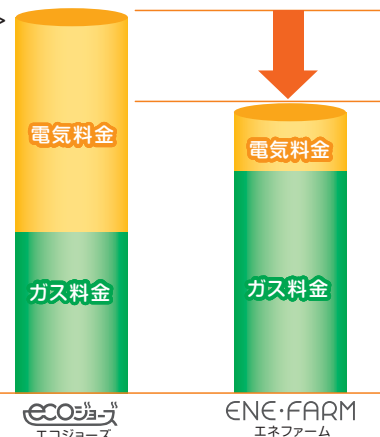
エネファーム発電量
約**3,800kWh/年**

購入電力量
約**1,900kWh/年**

光熱費

年間の光熱費が
約**73,000円**も
おトクになります!

家計にもやさしい
エネファームです。



(試算条件) 当社シミュレーションによる算出 想定: 新築戸建住宅 (150㎡) 4人家族 エコジョーズとの比較 実際の光熱費は使用条件等により異なります。詳しくは北陸ガスにお問い合わせください。

都市ガスの進化!
必読版

北陸ガス
かわらばん

もっと便利に安全に、
お得に使える情報満載



おしえて、ガスマーくん!

エネファームが
気になってるけど…

??

うん

停電したときは
どうなるの?

故障した時は
どうしたら
いいの?

1



ガスマイちゃん

だいじょうぶ!

エネファームは
停電の時も電気が
使えて安心
なんだ*

エネファームは
10年間修理代・
保守点検が
無料なんだ

そうなんだ!

2



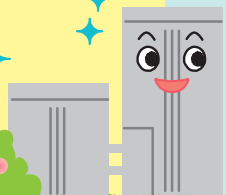
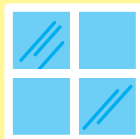
ガスマーくん



*エネファームが発電していない場合や、ガス供給が停止している場合は自立運転はいたしません。

3

エネファームのおうちを
見に行こう♪



エネファーム 実施中 サマーキャンペーン

平成26年8月31日までのご成約で
期間限定の特典あり!

※詳細は下記にお問い合わせください。



ガスショップ

北陸ガス認定

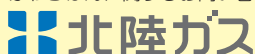
おまかせ
ください

ガスショップはあなたの街のガス屋さん

こんなことをお申し付けください!

- ガス機器のPR・販売・修理
- 引越精算・入居時の保安点検
- ガス工事の受付
- ガス料金・工事代金等受付
- 住宅設備機器(キッチン・バス)の販売

かわらばんに関するお問い合わせは



新潟支社ガスショップグループ TEL.025-229-7005 三条営業グループ TEL.0256-32-9001

長岡支社リビング営業グループ TEL.0258-39-9003 営業部 TEL.025-245-2217

(受付時間:月~金8:30~17:10) URL:<http://www.hokurikugas.co.jp>