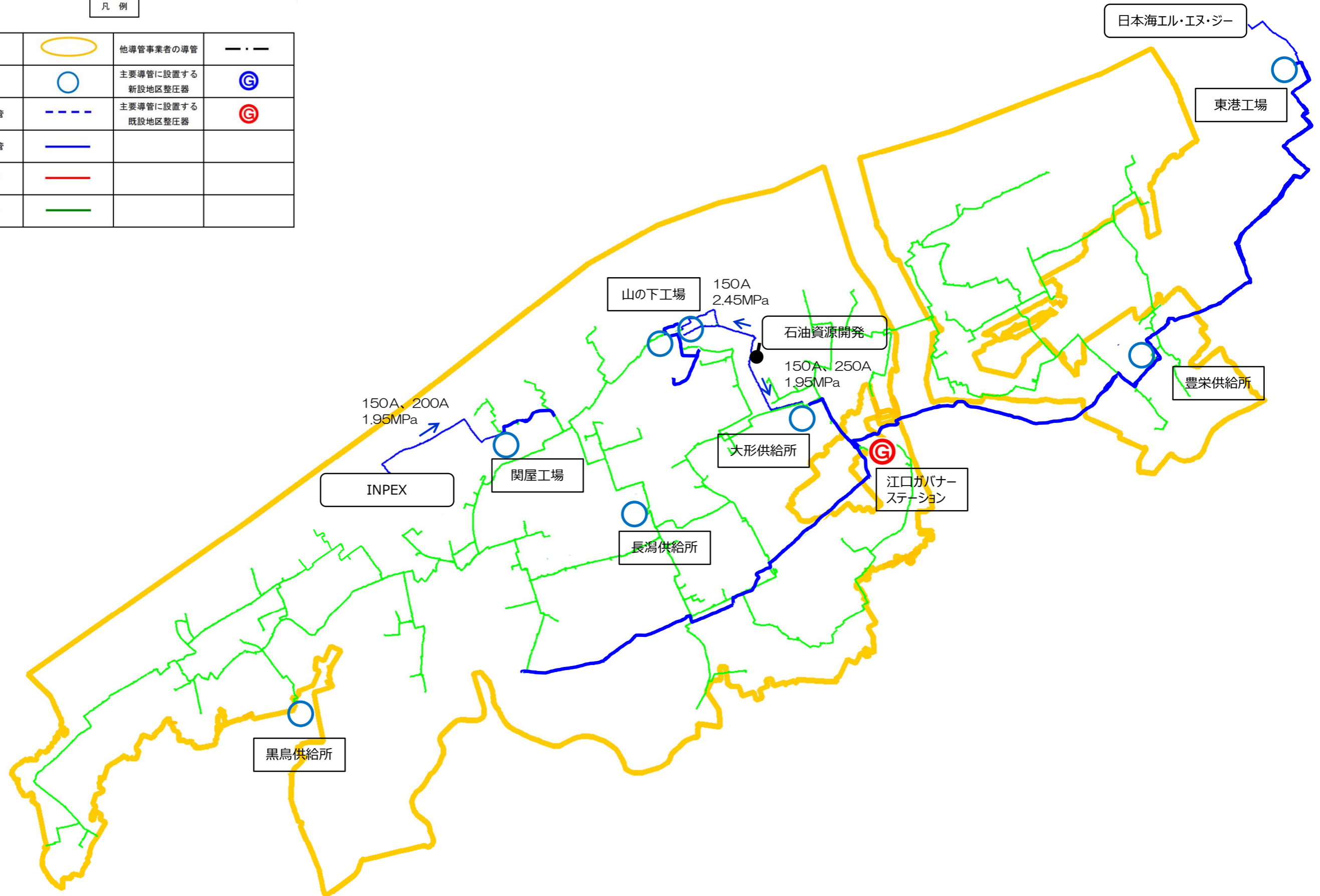


2026年度供給計画 主要導管図 新潟地区

凡例

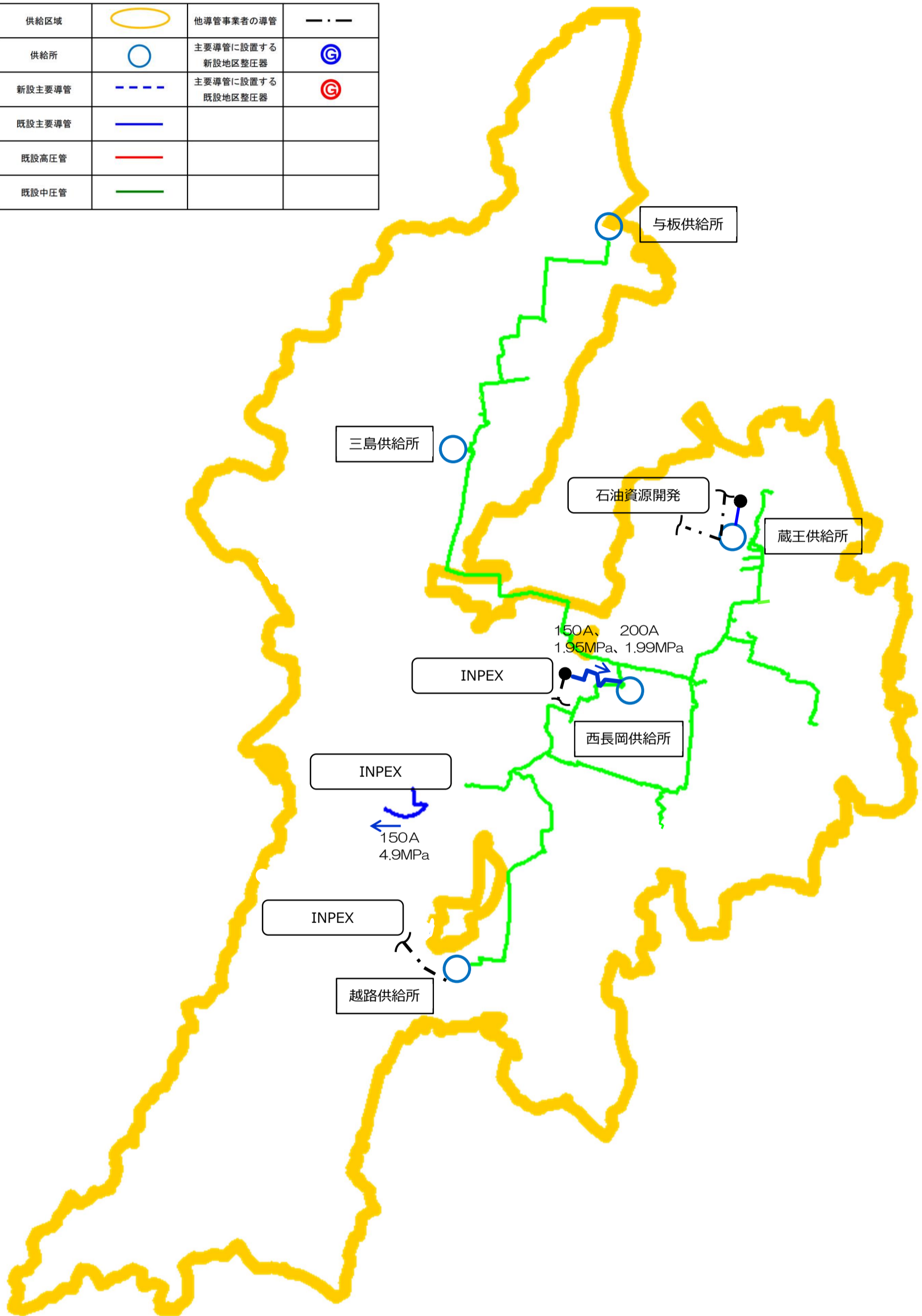
供給区域		他導管事業者の導管	
供給所		主要導管に設置する 新設地区整圧器	
新設主要導管		主要導管に設置する 既設地区整圧器	
既設主要導管			
既設高圧管			
既設中圧管			



2026年度供給計画 主要導管図 長岡地区

凡例

供給区域		他導管事業者の導管	
供給所		主要導管に設置する 新設地区整圧器	
新設主要導管		主要導管に設置する 既設地区整圧器	
既設主要導管			
既設高圧管			
既設中圧管			



2026年度供給計画 主要導管図 三条地区（三条市、加茂市、田上町、燕市）

凡例

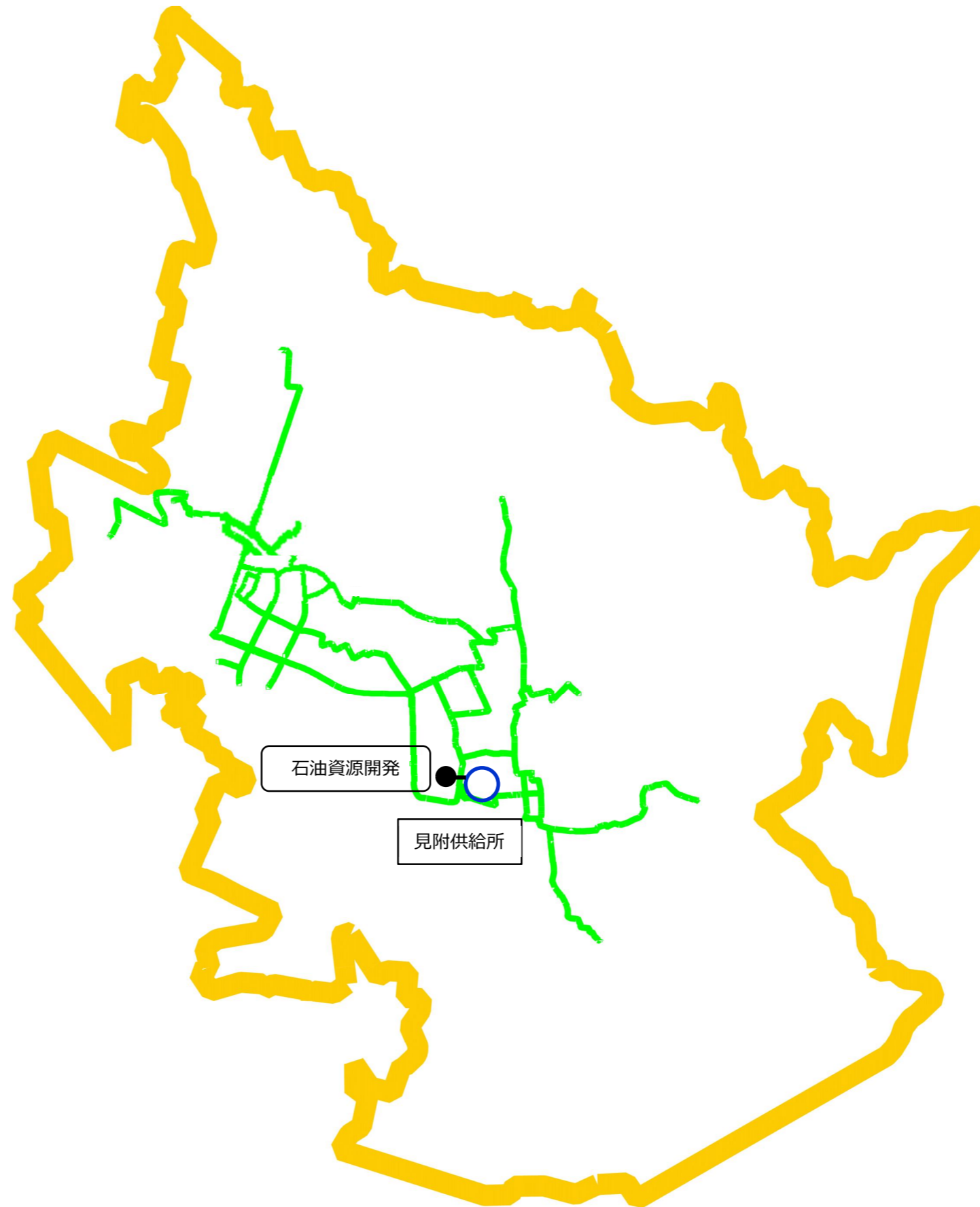
供給区域		他導管事業者の導管	
供給所		主要導管に設置する 新設地区整圧器	
新設主要導管		主要導管に設置する 既設地区整圧器	
既設主要導管			
既設高圧管			
既設中圧管			



2026年度供給計画 主要導管図 見附地区（見附市、長岡市中之島地区）

凡例

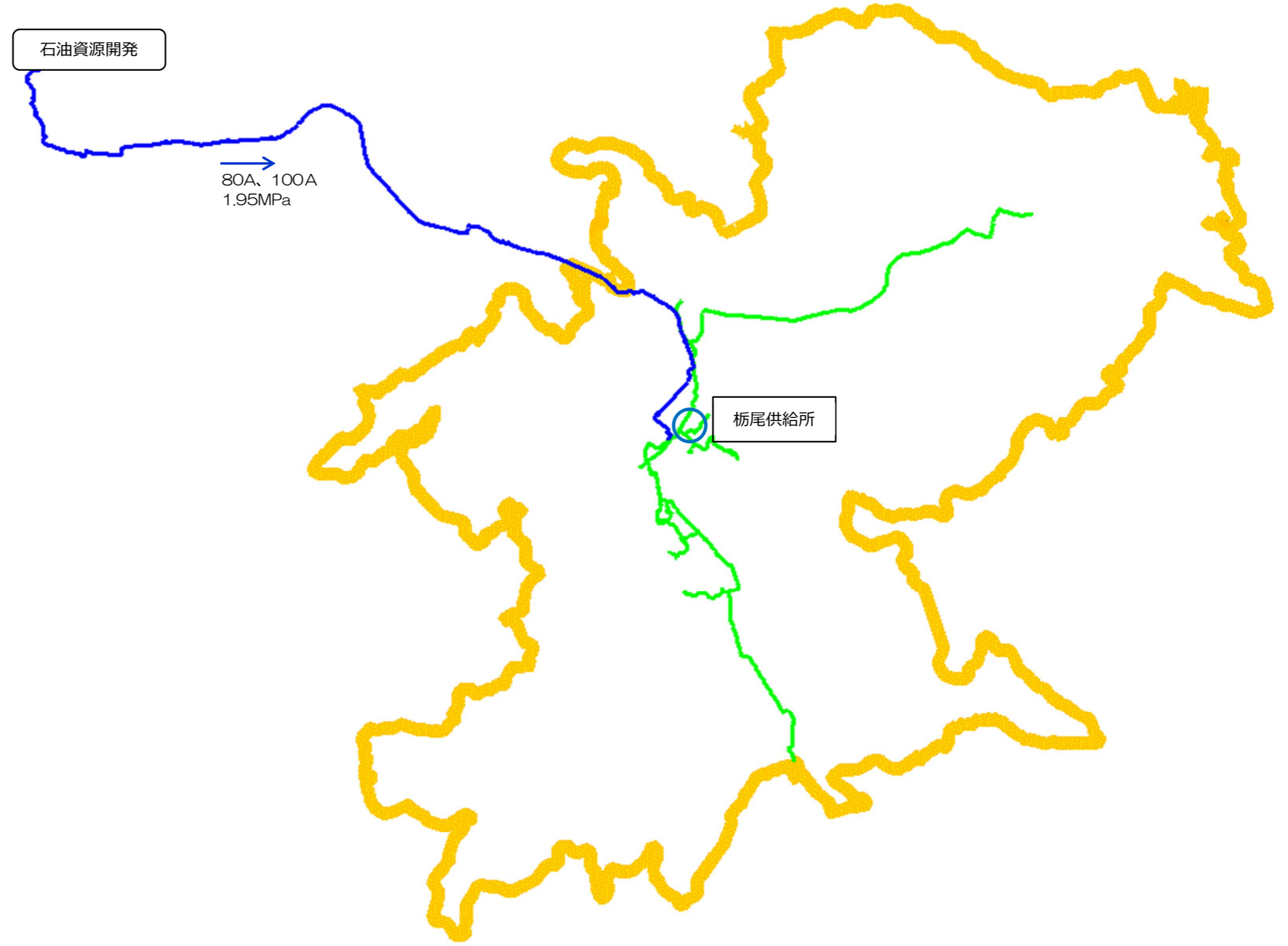
供給区域		他導管事業者の導管	
供給所		主要導管に設置する 新設地区整圧器	
新設主要導管		主要導管に設置する 既設地区整圧器	
既設主要導管			
既設高圧管			
既設中圧管			



2026年度供給計画 主要導管図 長岡市栃尾地区

凡例

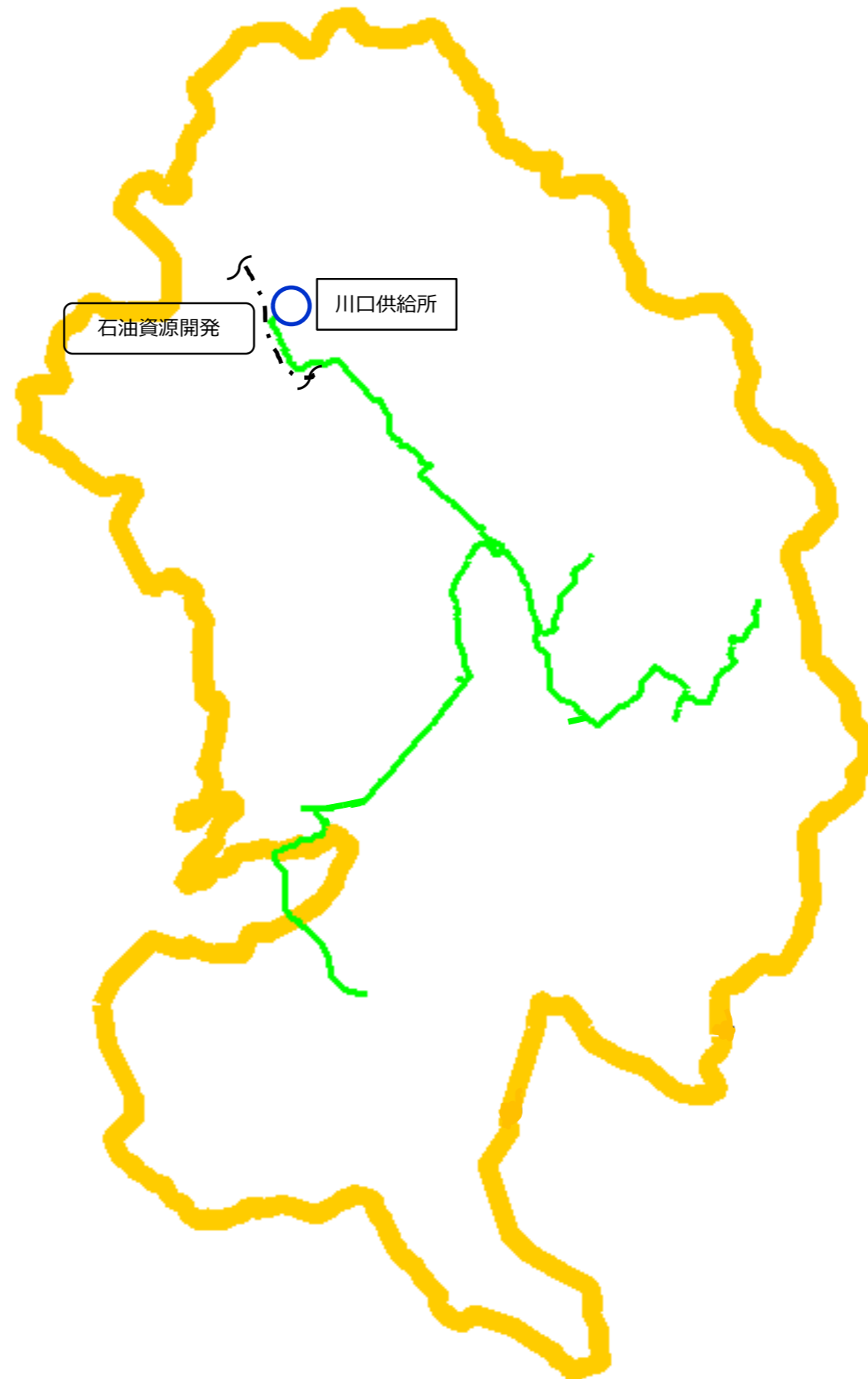
供給区域		他導管事業者の導管	
供給所		主要導管に設置する 新設地区整圧器	
新設主要導管		主要導管に設置する 既設地区整圧器	
既設主要導管			
既設高圧管			
既設中圧管			



2026年度供給計画 主要導管図 長岡市川口地区

凡例

供給区域		他導管事業者の導管	
供給所		主要導管に設置する 新設地区整圧器	
新設主要導管		主要導管に設置する 既設地区整圧器	
既設主要導管			
既設高圧管			
既設中圧管			



(導管)第7表・第8表

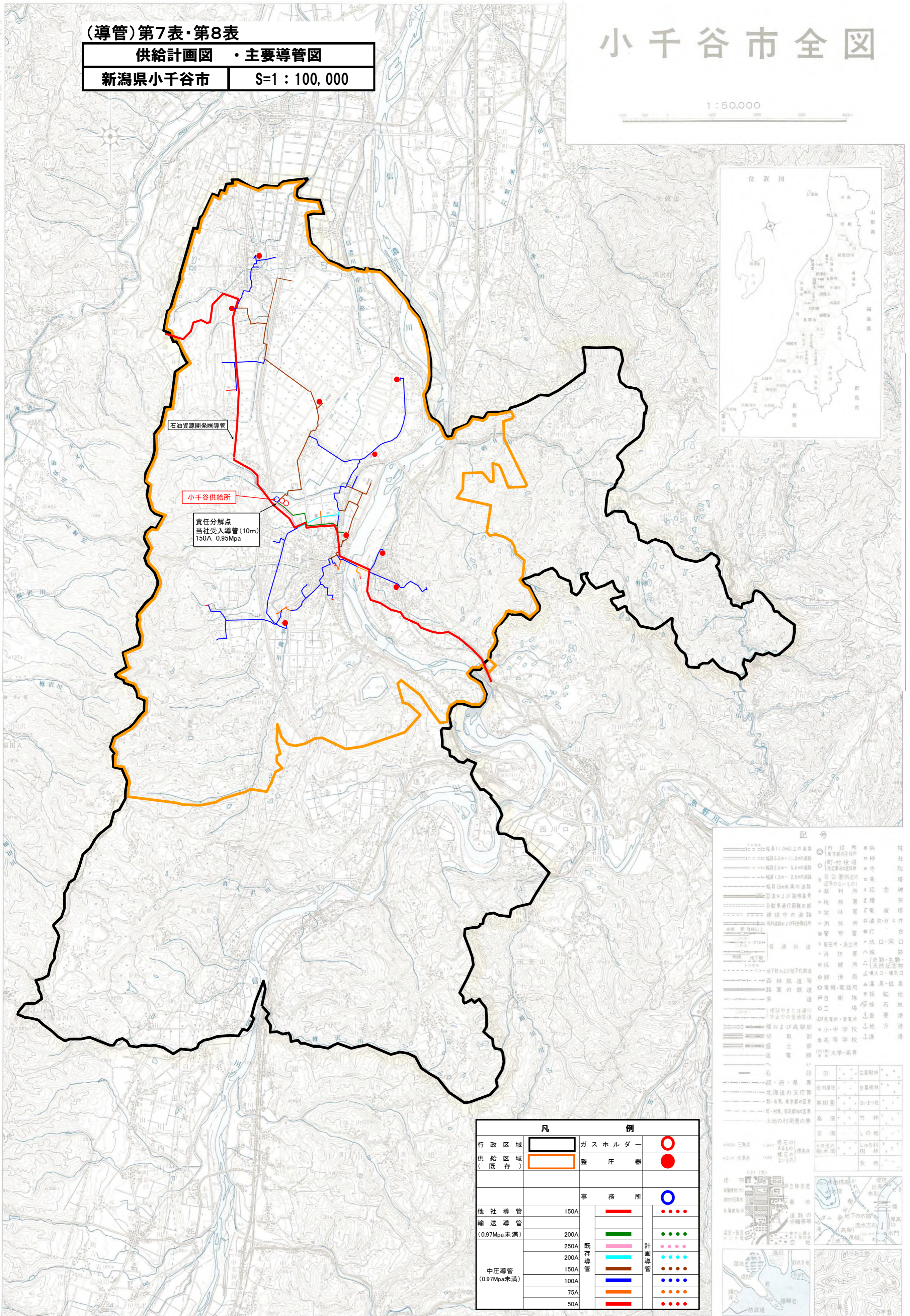
供給計画図 ・ 主要導管図

新潟県小千谷市

S=1 : 100,000

小千谷市全図

1 : 50,000



記号

〇	市役所	●	神社
○	町・村役場	✳	寺
⊙	指定郵便局	⊕	高層ビル
⊗	公共施設	⊛	記念碑
⊚	裁判所	✳	観光地
✳	板橋	✳	電線塔
✳	電線塔	✳	井油井ガス
✳	井油井ガス	✳	消防署
✳	消防署	✳	城跡
✳	城跡	✳	公園
✳	公園	✳	温泉・鉱泉
✳	温泉・鉱泉	✳	郵便局
✳	郵便局	✳	電報・電話局
✳	電報・電話局	✳	警察署
✳	警察署	✳	消防署
✳	消防署	✳	保健所
✳	保健所	✳	自然記念物
✳	自然記念物	✳	噴火口・噴火口
✳	噴火口・噴火口	✳	地下鉄
✳	地下鉄	✳	森林鉄道等
✳	森林鉄道等	✳	路面の鉄道
✳	路面の鉄道	✳	索道
✳	索道	✳	建設中または通行禁止中の道路
✳	建設中または通行禁止中の道路	✳	橋および高架部
✳	橋および高架部	✳	切取部
✳	切取部	✳	盛土
✳	盛土	✳	電線
✳	電線	✳	石段
✳	石段	✳	市界
✳	市界	✳	町界
✳	町界	✳	支庁界
✳	支庁界	✳	市界
✳	市界	✳	支庁界
✳	支庁界	✳	土地利用の界

行政区域	ガスホルダー	凡	例
供給区域(既存)	整圧器	○	●
他社導管	事務所	○	●
輸送導管(0.97Mpa未満)	150A	●	●
	200A	●	●
中圧導管(0.97Mpa未満)	250A	●	●
	200A	●	●
	150A	●	●
	100A	●	●
	75A	●	●
	50A	●	●

2026年度供給計画 主要導管図 柏崎地区（柏崎市、刈羽村）

凡例

供給区域		他導管事業者の導管	
供給所		主要導管に設置する 新設地区整圧器	
新設主要導管		主要導管に設置する 既設地区整圧器	
既設主要導管			
既設高圧管			
既設中圧管			

