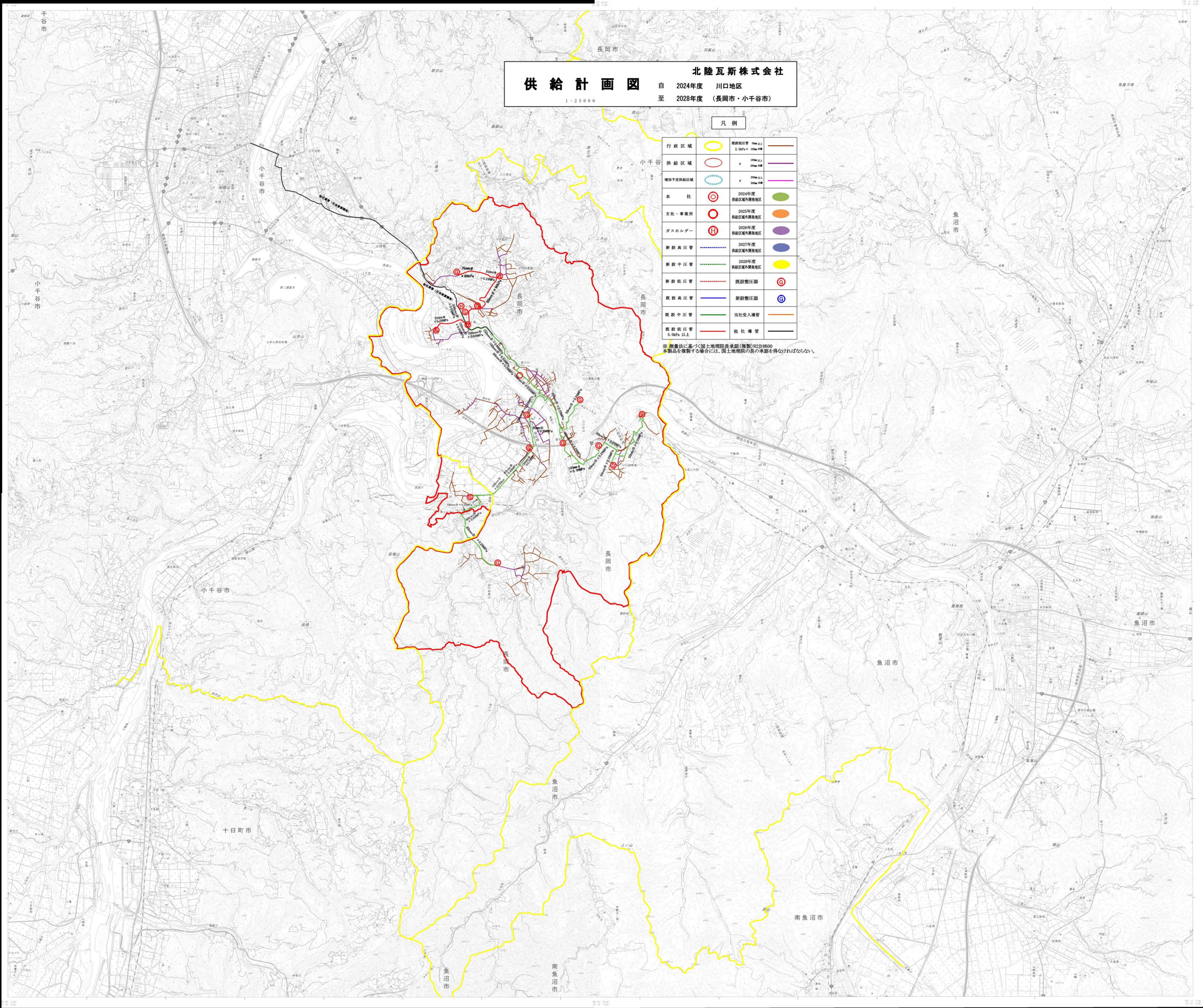


北陸瓦斯株式会社
 自 2024年度 川口地区
 至 2028年度 (長岡市・小千谷市)

凡例

行政区域	○	2024年度 川口地区	○
供給区域	○	2025年度 川口地区	○
特定供給区域	○	2026年度 川口地区	○
本社	◎	2027年度 川口地区	○
支社・事業所	◎	2028年度 川口地区	○
法人店小一	◎	2029年度 川口地区	○
新設高圧管	—	2024年度 川口地区	○
新設中圧管	—	2025年度 川口地区	○
新設低圧管	—	2026年度 川口地区	○
既設高圧管	—	既設中圧管	○
既設中圧管	—	既設低圧管	○
既設低圧管	—	当社成人施設	○
既設低圧管 5.0kPa以上	—	当社施設	○



※ 測量は1:25,000地形図(国測院)及び1:25,000
 地形図(国土院)を基に作成した。地上実況と異なる場合は、地上実況を優先する。